

Model:UT-798

8口工业级RS-485/422

PCI-E多串口卡

一、概述

UT-798工业级PCI-E转换卡、兼容RS-422、RS-485标准，能够将单端的PCI-E信号转换为平衡差分的RS-422/RS-485信号，带有快速的瞬态电压抑制保护器，此保护器被设计用来保护RS-422/RS-485接口，采用当今先进的TVS(TRANSIENT VOLTAGE SUPPRESSOR)瞬态电压抑制器，正常情况下TVS管呈高阻状态，当TVS管两端经受瞬间的高能量冲击时，它能以极高的速度将其两端的阻抗降低，吸收一个大电流，从而把其两端的电压钳制在一个预定的数值上，保护后面的电路元件不因瞬态高压冲击而损坏。此保护器可以有效地抑制闪电(LIGHTNING)和ESD，提供每线600W的雷击浪涌保护功率，以及各种原因在线路上产生的浪涌电压和瞬态过压，并且极小的极间电容保证了RS-422/RS-485接口的高速传输。

二、产品特点：

硬件接口

连接类型：DR62母头1个
总线：X1 2.5Gbps PCI Express

信号

RS-422: T/R+, T/R-, RXD+, RXD-, GND

RS-485: Data+(A) Data-(B) GND

传输速率：300bps-921.6Kbps

数据位：5、6、7、8

停止位：1、1.5、2

校验位：None、Even、odd、Space、Mark

流控制：RTS/CTS XON/XOFF

工作温度：-40℃~85℃

接口保护：RS-422、RS-485接口每线600W的浪涌保护、±15KV静电保护

传输距离：RS-485/422通信距离可达1.2Km

支持系统：Win2000/XP/Vista/Win7/NT4.0/CE 4.2/5.0/6.0/Vxworks/
Linux 2.4.x/2.6.x

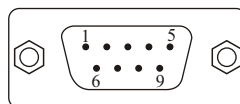
RS-422/485接口速率高达921.6Kbps，支持256byteFIFO驱动程序和内置软件流量控制，通用的PCI-E接口。

三、连接器和信号：

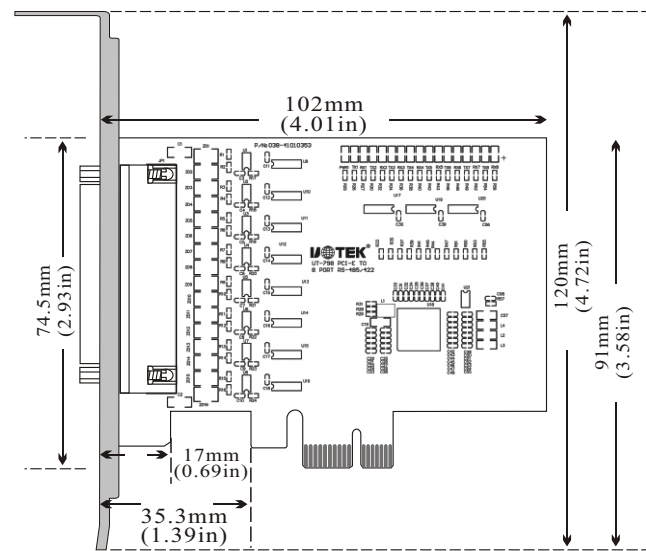
1、DB9针型：RS-485/RS-422输出信号引脚分配(Port1-Port8)

| DB9 针型 (PIN) | 输出信号 | RS-422全双工接线 | RS-485半双工接线 |
|--------------|------|-------------|-------------|
| 1 | T/R+ | 发(A+) | RS-485 (A+) |
| 2 | T/R- | 发(B-) | RS-485 (B-) |
| 3 | RXD+ | 收(A+) | 空 |
| 4 | RXD- | 收(B-) | 空 |
| 5 | GND | 地线 | 地线 |
| 6 | N/C | | |
| 7 | N/C | | |
| 8 | N/C | | |
| 9 | N/C | | |

DB9针型

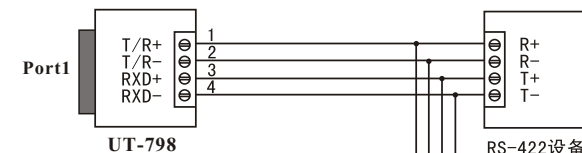


四、产品外形图

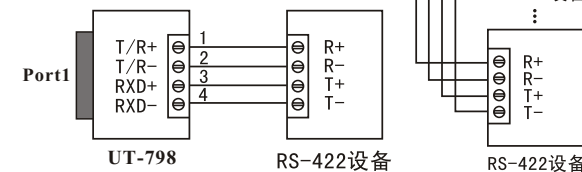


五、连接示意图

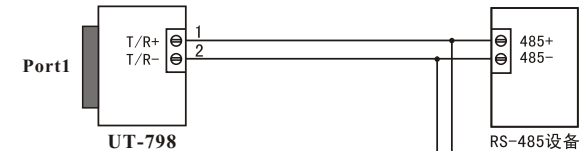
1、RS-422 点到多点/四线全双工



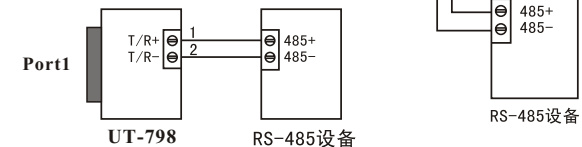
2、RS-422 点到点/四线全双工通信



3、RS-485 点对多点/两线半双工



4、RS-485 点到点/两线半双工



六、故障及排除：

1、数据通信失败

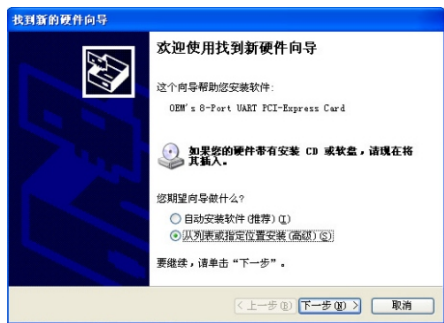
- A、检查PCI-E接口
- B、检查RS-485/RS-422输出接口接线是否正确
- C、检查供电是否正常电源灯是否常亮
- D、检查接线端子是否连接良好
- E、观察接收指示灯接收时是否会闪烁
- F、观察发送指示灯发送时是否会闪烁

2、数据丢失或错误

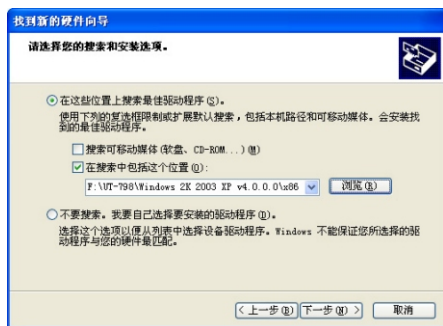
- A、检查数据通信设备两端数据速率、格式是否一致

七、安装驱动程序步骤

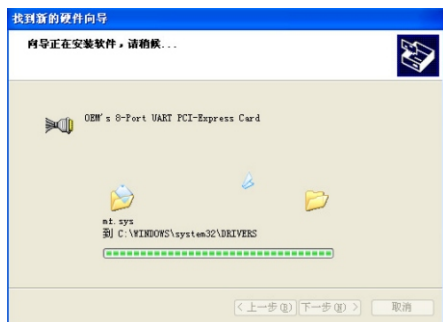
当插上UT-798产品的时候系统会自动弹出如下的窗口选择[从列表或指定位置安装高级]这一项点击[下一步]。



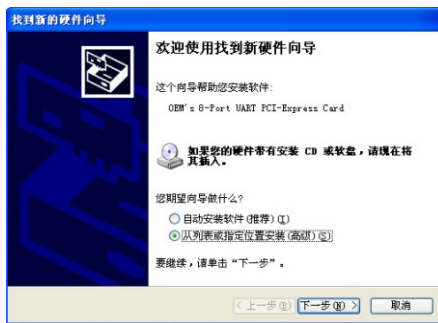
系统弹出程序选择路径安装选项窗口如下图，选择[在这些位置上搜索最佳驱动程序]，再选择[在搜索中包含这个位置]，点击[浏览]按钮，选择光盘里面的文件夹，如果您是XP系统的就点击Win2KXP文件夹，如果是其他系统就点击相应文件夹，再点击[下一步]。



搜索并找到驱动文件正在安装。



再次弹出新硬件向导对话框，需要安装的是其剩下的7个串口的驱动，选择[从列表或指定位置安装高级]这一项点击[下一步]。



后面就按照上述步骤安装余下7个串口的驱动，即可使用。

安装好驱动后打开设备管理器看一下在端口栏中有没有虚拟的COM口，如果系统之前没有安装过其它串口驱动，系统默认的COM口是COM3、4、5、6、7、8、9、10，如下图显示，到这里UT-798就完成所有的驱动程序的安装了。

