

Model:UT-883F
USB/RS-232 接口转换器

使
用
说
明
书



【目录】

一、概述-----	2
二、主要功能-----	2
三、硬件安装及应用-----	2
四、性能参数-----	3
五、连接器和信号-----	3
六、产品外形和通信连接示意图-----	4
七、故障及排除-----	5
八、产品外观图-----	5
九、安装驱动程序步骤-----	6-13

一、概述

随着PC产业的不断发展，USB接口正在逐渐替代老式PC的各种低速外围接口，然而目前工业环境中许多重要的设备仍然使用RS-232接口界面设计，因此许多用户使用USB到RS-232转换器来实现PC机与RS-232设备之间的数据传输。

UT-883F是一款通用的USB/RS-232转换器，无需外加电源、兼容USB、RS-232标准，能够将单端的USB信号转换为RS-232信号，转换器内部带有零延时自动收发转换，独有的I/O电路自动控制数据流方向，即插即用。确保适合一切现有的通信软件和接口硬件。

UT-883F接口转换器可以为点到点、数据通讯速率300-460800bps，带有电源指示灯及数据流量指示灯可指示故障情况、支持的通讯方式有USB到RS-232转换。

二、主要功能

UT-883F 接口转换器支持以下通信方式：

- 1、点到点通信方式

三、硬件安装及应用：

安装UT-883F接口转换器前请先仔细阅读产品说明书，将产品USB端通信电缆接入电脑USB接口端，本产品采用USB/DB9M、通用连接器为输入/输出接口，无需设置自动实现RS-232通信方式，可使用双绞线或屏蔽线，连接、拆卸非常方便。转换器为9线制，DCD RXD TXDDTR GND DSR RTS CTS RI 全信号连接。

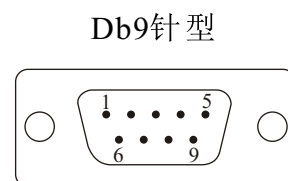
四、性能参数

- 1、符合USB V1.1、1.0、2.0标准
- 2、支持RS-232界面，标准DB9针接口
- 3、+/-15KV ESD防静电保护
- 4、支持远程唤醒和电源管理
- 5、即插即用，安装方便
- 6、适用于RS-232介面的周边设备，如数据机、PDA等
- 7、使用环境：-40℃到85℃，相对湿度为5%到95%
- 8、支持Windows98/2000/XP、Vista、Server2003、Mac OS-X/OS9、Linux

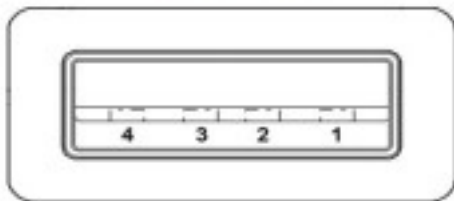
五、连接器和信号：

1、RS-232C 引脚分配

DB9 M (PIN)	RS-232C 接口信号
1	保护地
2	接收数据SIN (RXD)
3	发送数据SOUT (TXD)
4	数据终端准备DTR
5	信号地 GND
6	数据装置准备DSR
7	请求发送RTS
8	清除发送CTS
9	响铃指示RI

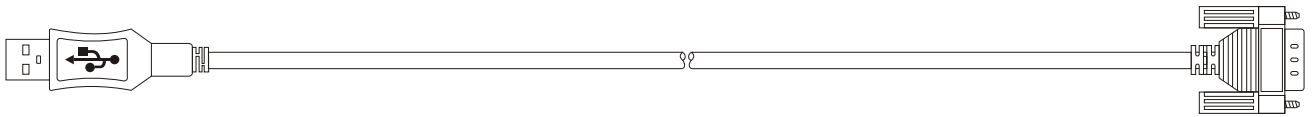


2、USB-A类：USB信号输入及引脚分配图



- 1、VCC
- 2、DATA-(DM)
- 3、DATA+(DP)
- 4、GND

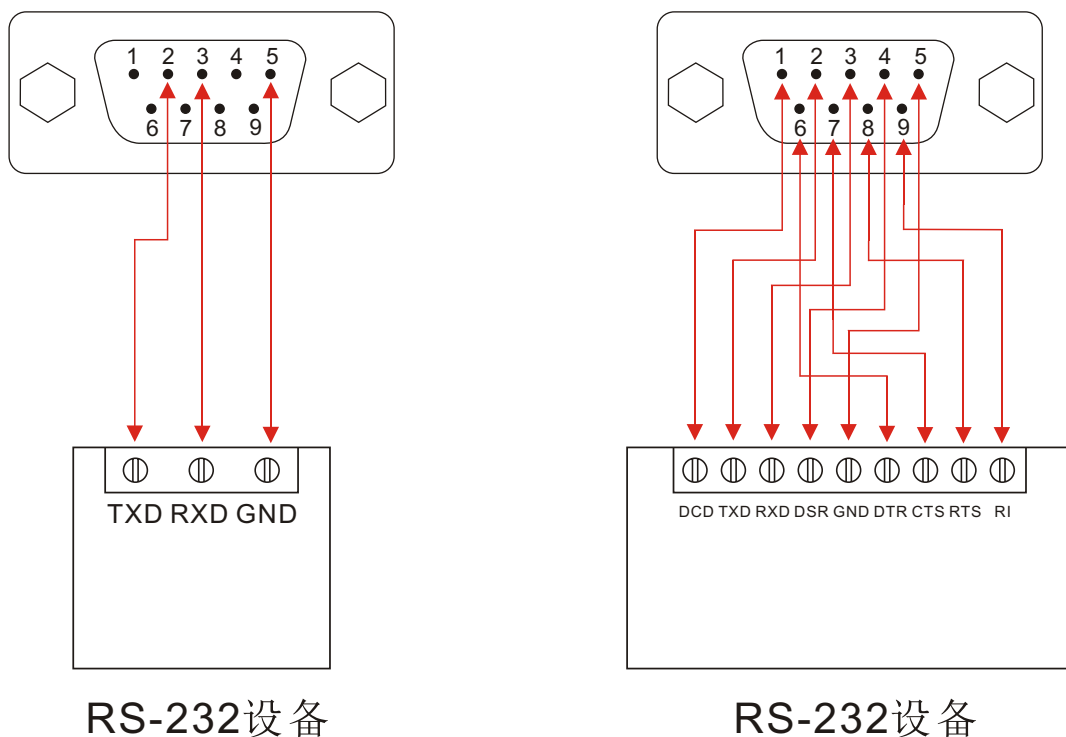
六、产品外形和通信连接示意图



- 1、标准USB A类接口公头
- 2、透明带屏蔽标准USB2.0通信线
- 3、精美外壳（黑色）
- 4、标准DB9公头
- 5、主芯片采用英国FTDI公司的产品

► USB至RS-232通信

- 1、DCD 2、RXD 3、TXD 4、DTR 5、GND 6、DSR 7、RTS 8、CTS 9、RI



七、故障及排除

1、数据通信失败

A、检查USB接口接线是否正确

B、检查RS-232输出接口接线是否正确

C、检查供电是否正常

D、检查接线端子是否连接良好

E、观查接收指示灯接收时是否会闪烁

F、观查发送指示灯发送时是否会闪烁

2、数据丢失或错误

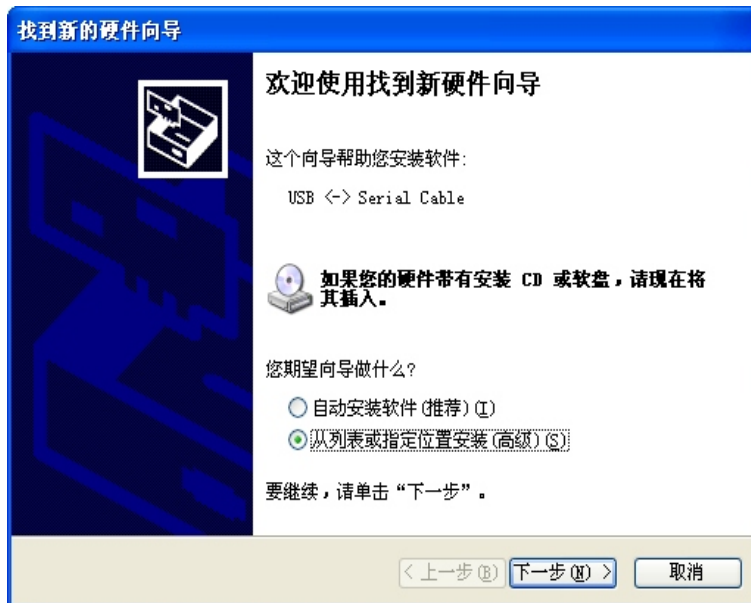
A、检查数据通信设备两端数据速率、格式是否一致

八、产品外观图

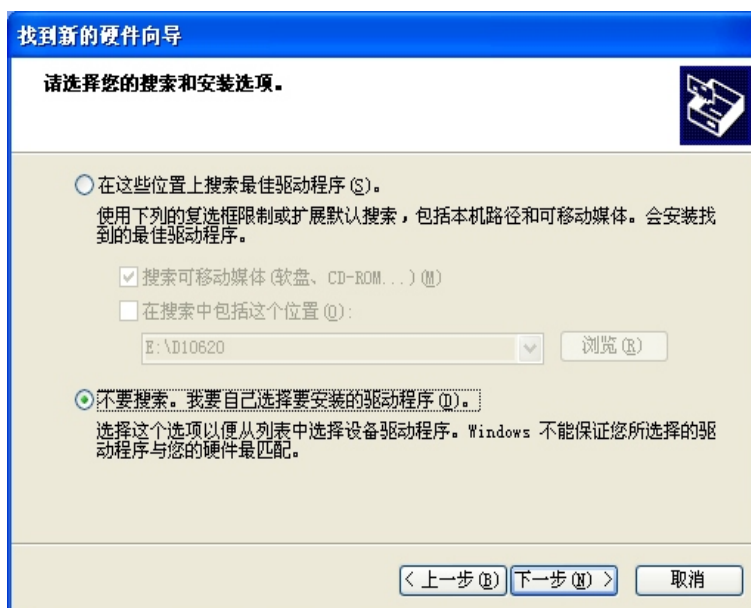


九、安装驱动程序步骤

当插上UT-883F产品的时候系统会自动弹出如下的窗口,选择[从列表或指定位置安装(高级)]这一项,点击下一步。



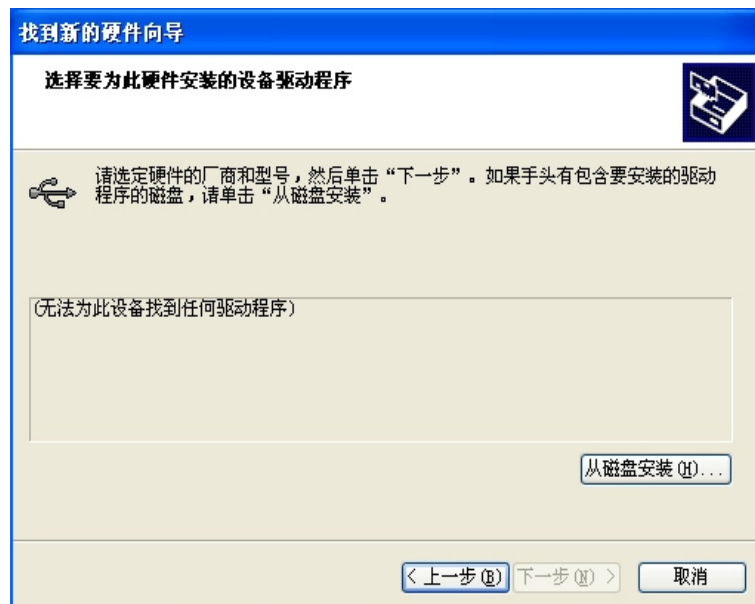
系统弹出程序选择路径安装选项窗口如下图, 选择[不要搜索。我要自己选择要安装的驱动程序 (D)] 点击下一步。



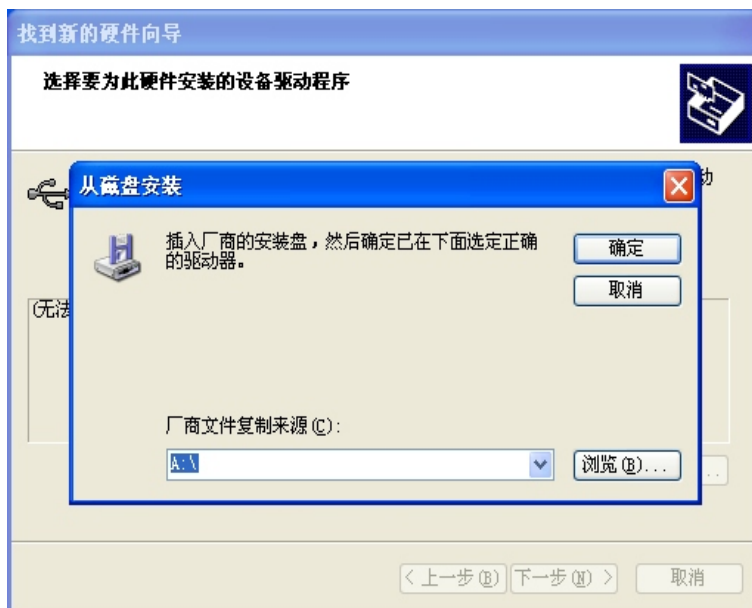
系统弹出硬件类型窗口，拉动滚动条选择（通用串行总线控制器）点击下一步。



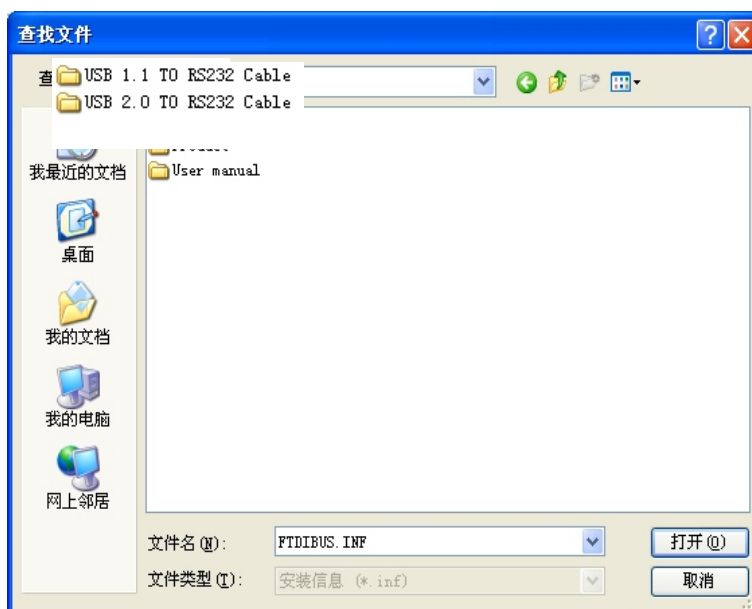
系统弹出选择要为此硬件安装的设备驱动程序窗口，点击[从磁盘安装 (H)]



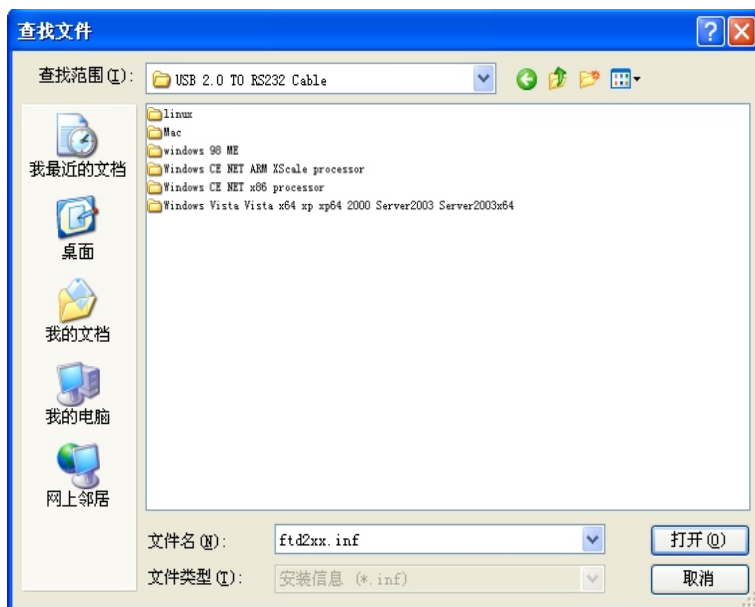
系统弹出从磁盘安装的窗口，点击（浏览）选择安装驱动程序的路径。



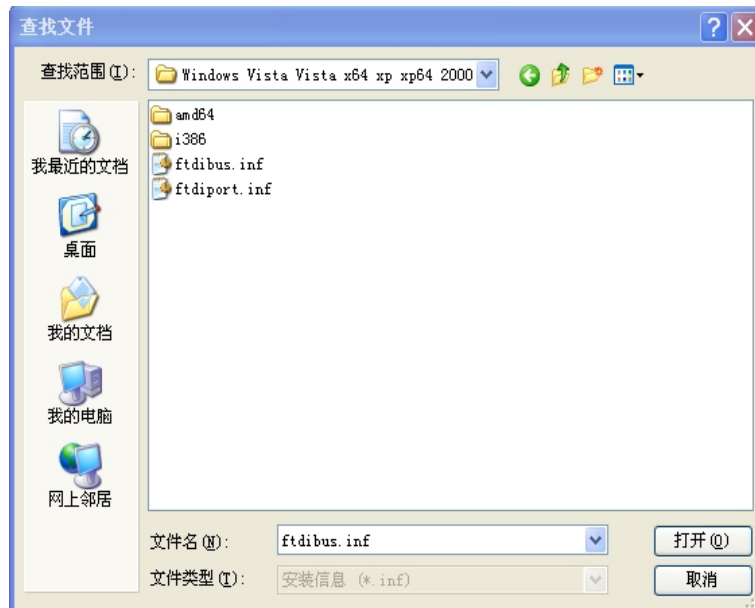
系统弹出查找文件窗口，选择光盘路径，如下图选择（USB 2.0 TO Rs232 Cable）打开或双击，



选择电脑适用的系统如windows xp,选择 (Windows Vista Vista x64 xp xp64 2000 Server2003 Server2003x64)点击打开或双击



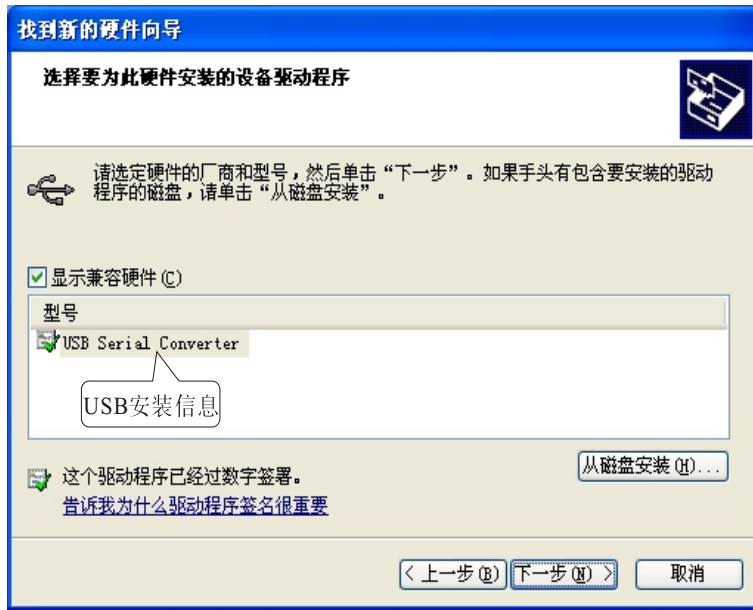
系统弹出如下窗口，选择FTDIBUS.INF文件点击打开，下面会弹出一个已经选择好FTDIBUS文件的窗口。



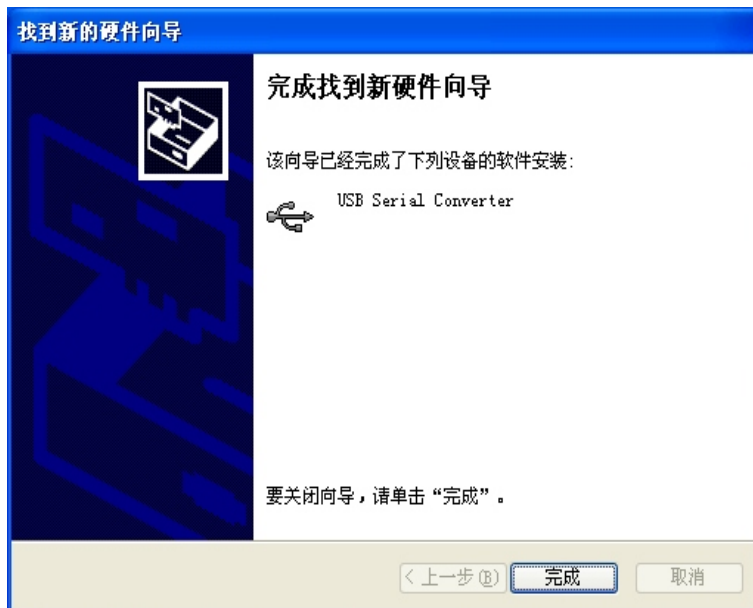
下面是已经选择好安装驱动程序的路径，点击(确定)。



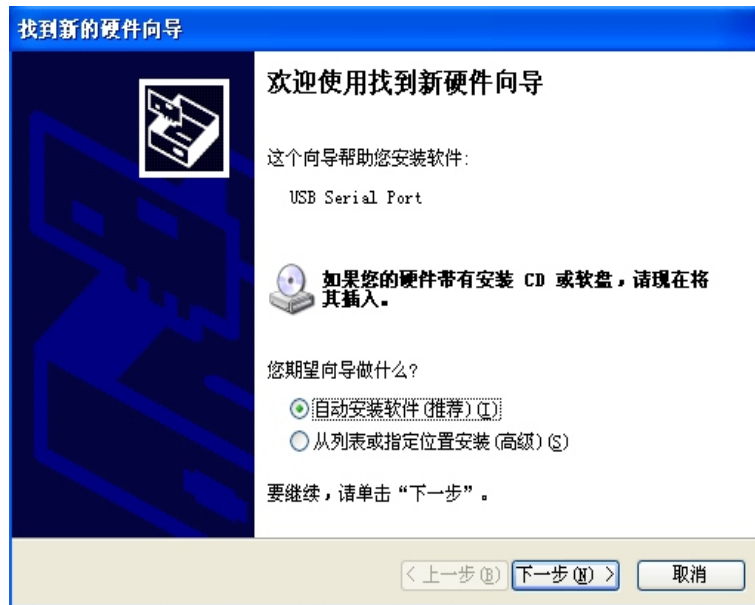
系统已经找到 USB Serial Converter 硬件的安装信息，如下图，点击下一步。



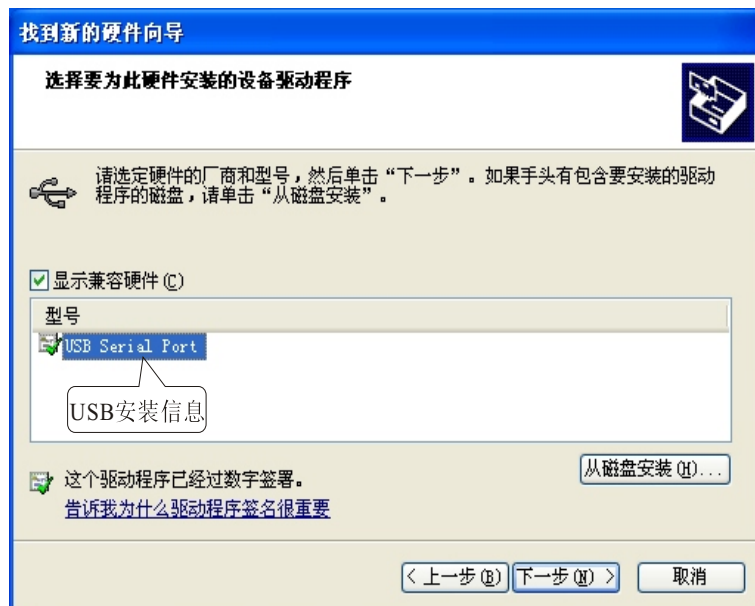
下图显示是系统已经完成USB Serial Converter的向导,下面系统会自动检测到USB Serial Prot 的向导



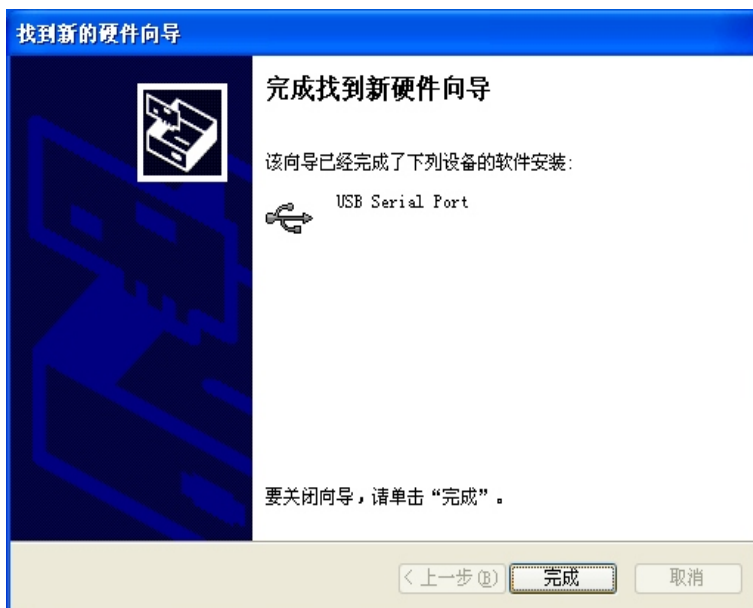
下面窗口是系统找到USB Serial Port新硬件向导，点击下一步,以下的向导和USB Serial Converter是一样的，在这里就不详细说明了。



系统已经找到 USB Serial Port 硬件的安装信息，如下图，点击下一步。



下图显示是系统已经完成USB Serial Port 的向导,到这里我们就完成UT-883F的所有驱动程序了。



安装好驱动后打开设备管理器看一下在端口栏中有没有虚拟的COM口, 如果系统之前没有安装过USB驱动的, 系统默认的COM口是COM3, 如下图显示,到这里UT-883F就完成所有的驱动程序的安装了。

